

IKASAS
FURNITURE COLLECTION

IKASAS

BY AKIYUKI SASAKI





关于IKASAS

创造隐繁于简的生活美学

IKASAS是由日本设计师佐佐木章行(AKIYUKI SASAKI)创立的原创家具和室内设计品牌。佐佐木章行体验过国内外多样的文化，目前以日本东京和中国上海为主要据点开展设计活动。自2015年在上海静安嘉里中心进行作品首发以来，经过对原有设计的改进，以及新作的诞生，目前品牌的产品线日趋丰富。

如今，不论是社会背景和环境，亦或是人们意识的变化，日常生活的丰富性变得前所未有地受到重视。不同于短暂的流行时尚，能够持续地充实「日常」的空间和家具应是一种不拘于时代的设计，既有质感，又具有功能性和普遍性。

现代社会信息的快速传播、生活方式的多样化，人们已不再用“XX式、XX国、XX时代”等地域和时代的标签，或某种单一的风格去构筑居住空间，而是希望能将古今中外的各种文化和创意有机地融合在一起，创造出既能满足差异化，又能让人赏心悦目的居住空间。

从制造的角度来看，经济和社会的全球化并没有带来地区性制造业的繁荣，对控制生产成本的过度重视则导致各产地特色和传统技术的逐步没落，而传统技术一旦流失，往往难以得到复兴。

在现代社会感受古人智慧的结晶，并将之发展和传承下去，需要我们将传统技术与新技术、新素材相结合，来创造符合当代人生活需求的产品。同时，从制造的源头开始，到包含物流在内的一系列活动，对地球环境友好，可持续发展。

汲取古今中外的智慧和文化遗产，为现代人的生活中所需要的「基本的」家具和日用品进行提案，是IKASAS的理念，也是品牌将持续前行的方向。





创始人佐佐木章行(AKIYUKI SASAKI)简历

- 1981 出生于东京
- 2004 师从产品设计师佐佐木敏光先生
- 2006 东京都立大学研究生院建筑学专业毕业 *荣获八云奖(最佳毕业设计奖)及近代建筑奖
入职SDI(SASAKI DESIGN INTERNATIONAL Inc.)负责企划、开发和宣传工作
- 2008 于ACTUS发表儿童家具SAUTO系列并荣获KIDS DESIGN AWARD 2010大奖
- 2009 以持有崭新教育理念的幼儿园和托儿所为对象开展产品设计工作
荣获KIDS DESIGN AWARD 2010大奖；于ACTUS发表F-CHAIR作品
- 2010 在东京和上海开设独立设计工作室AKIYUKI SASAKI DESIGN
- 2011 于ACTUS发表FORES系列，参与MINERVA主办的企划展SEGUENTE
- 2013 于dream bed发表LUONTO系列
在东京设计中心LIVING DESIGN CENTER OZONE举办个展「NEWSAM -part1-」
- 2014 参加由Milk Japon和ACTUS主办的GOOD DESIGN KIDS PRODUCTS活动
发表NORM CHAIR及MUNA
- 2015 设计了世嘉智尼五金上海有限公司(SUGATSUNE SHANGHAI)的商品展厅
在上海静安嘉里中心发表原创家居品牌IKASAS，在日本发表原创品牌IKASAS
- 2017 在中国设立一潇创意设计(上海)有限公司 / IKASAS DESIGN Inc.
上海徐汇区漕溪路「930 lifestyle store」家居生活馆开业
- 2018 分别参展design SHANGHAI；CIFF Shanghai；Design China BEIJING
参展IFFT/Interior Lifestyle Tokyo展
IKASAS TOKI CHAIR及KAMOME STOOL同时荣获日本GOOD DESIGN AWARD 2018大奖
- 2019 IKASAS KAMOME STOOL荣获德国iF DESIGN AWARD 2019大奖
在日本设立株式会社IKASAS DESIGN
- 2020 上海市静安区南京西路1038号伊势丹商场5楼展厅开业



SUIPPO - 索依普

该系列在简洁的直线条上，加入一丝圆润，不会显得过于冷酷或者尖锐，给人一种柔和的印象。而在整体或局部上，尖端越来越细的形状设计，可以减少空间的压迫感，演绎出轻快的印象。旨在打造出兼具美观和日常实用性的作品。单侧伸长式桌面设计可以灵活应对朋友做客时的人员增减。



DINING TABLE EX - 伸缩方形餐桌

安装了桌面伸长功能的伸长型桌子。可以将单侧桌面大幅延长，提供足够的空间。即使增加两把椅子也没问题。最多可供8人一起使用。直角设计让桌子紧挨墙壁放置时也能很好地贴合。

编号 · IKSSP-03WN : 北美黑胡桃 ¥13,500
 · IKSSP-03OK : 美国橡木 ¥11,000
 尺寸 · W135-188×D82×H72cm
 桌面 · 实木 / 实木刨切单板 / MDF
 幕板 · 实木刨切单板 / 桦木
 腿 · 实木
 涂饰 · F☆☆☆☆规格聚氨酯漆



DINING TABLE 150 / 210 - 实木弧形桌150/210

实木切削工艺的弧形餐桌，在餐厅中心放置非常有存在感的桌子。桌面边角倒圆弧处理成流线型，美观有细节且可以让手臂舒适放置。

编号 · IKSSP-15-01WN/-02WN ¥17,000/¥19,000
 北美黑胡桃
 · IKSSP-15-01OK/-02OK ¥16,000/¥18,000
 美国橡木
 尺寸 · W210×D82×H72cm
 桌面 · 实木
 腿 · 实木
 涂饰 · F☆☆☆☆规格聚氨酯漆



ARM CHAIR - 扶手椅

该扶手座椅的设计重点是舒适性和使用便捷性。重量仅为3.9kg，方便日常使用时移动，宽大的椅面坐起来感觉非常宽敞。紧固的结构设计可以陪伴多年不用担心松动，漂亮的实木弧线能让人越看越喜欢。

编号 · IKSSP-05WN : 北美黑胡桃 ¥4,000
 · IKSSP-05OK : 美国橡木 ¥3,500
 尺寸 · W50×D51.5×H74 / SH43cm
 背板 · 实木
 腿 · 实木
 布料 · 覆盖式
 涂饰 · F☆☆☆☆规格聚氨酯漆



MIDDLE CABINET 140 - 储物柜140

兼具收纳和装饰的柜子。可以单个放置，也可根据墙面长度并列组合摆放，天然木纹可以很好地装饰单调的墙面。底部离地设计能确保机器人吸尘器清洁。

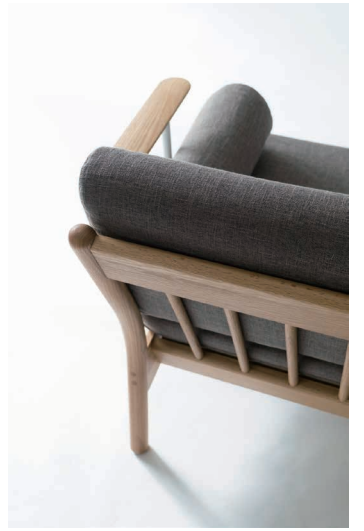
编号 · IKSAM-14WN : 北美黑胡桃 ¥9,500
· IKSAM-14OK : 美国橡木 ¥8,500
尺寸 · W140×D45×H85cm
主体 · 实木 / 实木刨切单板 / MDF
内部 · 木纹胶合板 / MDF
腿 · 实木
涂饰 · F☆☆☆☆规格聚氨酯漆



SHELF BOX - 方桶

这款收纳箱可以放置于该系列SHELF 90的下面，横排最多可以放两个。巧妙的尺寸设计可以放置于SHELF 90架的底部两层。

编号 · IKSSP-01-02WN : 北美黑胡桃 ¥900
· IKSSP-01-02OK : 美国橡木 ¥800
尺寸 · W41.5×D31.5×H17.5cm
主体 · 实木刨切单板 / PB
涂饰 · F☆☆☆☆规格聚氨酯漆



CHAIR - 餐椅

无扶手设计可以三个方向就坐，使用更方便。重量仅为3.7kg左右，方便日常使用时移动，宽大的椅面坐起来感觉非常宽敞。坚固的结构设计可以陪伴多年不用担心松动，漂亮的实木弧线能让人越看越喜欢。

编号 · IKSSP-06WN : 北美黑胡桃 ¥3,500
· IKSSP-06OK : 美国橡木 ¥3,200
尺寸 · W50×D51.5×H74cm / SH43cm
背板 · 实木
腿 · 实木
布料 · 覆盖式
涂饰 · F☆☆☆☆规格聚氨酯漆



BENCH 110 / 150 - 长凳110/150

和DINING TABLE搭配设计的一款长凳。用天然实木打造的座板散发着超强存在感，宛如动物般可爱的造型是这款长凳的一大特色。长凳110适合与可伸缩餐桌搭配组合，150则适合搭配弧形餐桌210。

编号 · IKSSP-04-01WN/-02WN ¥4,500/¥4,800
北美黑胡桃
· IKSSP-04-01OK/-02OK ¥3,900/¥4,200
美国橡木
尺寸 · W110 / 150×D36×H42cm
座板 · 实木
腿 · 实木
涂饰 · F☆☆☆☆规格聚氨酯漆



SHELF 90 - 圆头装饰架

完美的尺寸比例，整体圆润的设计放在任何地方都显得非常灵动，梯形的结构保证可以放置得非常稳固。从下至上，架板的纵深越来越小，可以方便收纳各种大小的物品，并且不会给空间带来压迫感。

编号 · IKSSP-01-01WN : 北美黑胡桃 ¥11,000
· IKSSP-01-01OK : 美国橡木 ¥9,000
尺寸 · W90×D41×H165cm
架板 · 实木刨切单板 / MDF
幕板 · 实木刨切单板 / LVL
腿 · 实木
涂饰 · F☆☆☆☆规格聚氨酯漆



TV BOARD 240 - 电视架240

水平方向延伸的两块层板和整齐排列的圆柱设计，零压迫感的视觉感受。柔和的线条能缓和电视机大块面的影响，让整体电视墙营造出轻松舒适的氛围。

编号 · IKSSP-09-01WN : 北美黑胡桃 ¥9,500
· IKSSP-09-01OK : 美国橡木 ¥8,500
尺寸 · W240×D35×H48cm
架板 · 实木刨切单板 / MDF
腿 · 实木
涂饰 · F☆☆☆☆规格聚氨酯漆



CAFE TABLE - 茶几

可用来搭配沙发的茶几，是客厅的标准配备之一。底部的格子方便收纳杂志和日常零碎。这款茶几还可充当矮凳使用，靠墙放置时则还有矮柜的功能。

编号 · IKSAM-12WN : 北美黑胡桃 ¥6,500
· IKSAM-12OK : 美国橡木 ¥5,600
尺寸 · W110×D50×H40cm
桌面 · 实木 / 实木刨切单板 / MDF
幕板 · 实木刨切单板 / LVL
腿 · 实木
涂饰 · F☆☆☆☆规格聚氨酯漆



SOFA 1S / 2S / 3S - 一人/两人/三人沙发

实木和金属组合的两人 / 三人沙发，雕塑般的手臂支撑和背面整齐排列的圆柱设计。背面的造型同样赏心悦目，岛屿式放置时让背面同样成为一道风景线。

编号 · IKSSP-07-01/-02/-03WN ¥9,500/14,500/18,000
北美黑胡桃
· IKSSP-07-01/-02/-03OK ¥8,500/13,000/16,000
美国橡木
尺寸 · W79 / 140 / 201×D80×H80 / SH40cm
主体 · 实木
布料 · 覆盖式
涂饰 · F☆☆☆☆规格聚氨酯漆



BED 155 / 185 - 床155/185

床靠背的人体工程学弧度设计,可以很舒适地靠在床上休息。同时减轻对室内的视觉压迫感,床的高度充分考虑了坐在床垫上的舒适度,底部离地设计能确保机器人吸尘器进入。建议床垫厚度20-23cm。

编号 · IKSSP-10-01WN / -02WN ¥16,000/¥18,000
北美黑胡桃
· IKSSP-10-01OK / -02OK ¥13,000/¥15,000
美国橡木

尺寸 · W155 / 185 × D213 × H85cm

床头 · 实木

床架 · 实木刨切单板 / 木纹胶合板 / LVL

涂饰 · F☆☆☆☆规格聚氨酯漆



NIGHT STAND - 床头柜

收纳睡前用的小物件和书本。底层圆形精致的格子可以放置漂亮的小篮子等,灵活增加收纳功能。

编号 · IKSAM-11WN : 北美黑胡桃 ¥3,900
· IKSAM-11OK : 美国橡木 ¥2,900

尺寸 · W52 × D40 × H50cm

桌面 · 实木 / 实木刨切单板 / PB

内部 · 实木

腿 · 实木

涂饰 · F☆☆☆☆规格聚氨酯漆



COAT HANGER - 一角衣架

隐繁于简的设计,以最少部件构成的衣架,优美的比例控制,三脚形的造型可以稳稳地放置在墙角,让空间利用最大化。

编号 · IKSSP-13WN : 北美黑胡桃 ¥3,400
· IKSSP-13OK : 美国橡木 ¥3,000

尺寸 · W65 × D30.5 × H165cm

主体 · 实木

涂饰 · F☆☆☆☆规格聚氨酯漆

LIVING TABLE 165 / 200 - 可调高茶几165/200

天然质感的大桌面,边角倒圆弧处理成流线型,可以让手臂舒适放置,同时减轻空间压迫感。灵活的两种使用高度,H32.5cm时可以和沙发成为一个整体,作为标准大茶几使用,H60cm时可以作为客厅工作台使用(用餐或使用电脑),或家里客人多时作为备用餐桌使用,尤其适合小朋友用餐或玩玩具时的工作台。

编号 · IKSSP-08-01WN/-02WN : 北美黑胡桃 ¥16,500/¥18,000
· IKSSP-08-01OK/-02OK : 美国橡木 ¥14,500/¥16,000

尺寸 · W165 / 200 × D82 × H32.5 / 60cm

桌面 · 实木

架部 · 实木 / 实木刨切单板 / MDF

涂饰 · F☆☆☆☆规格聚氨酯漆

APARTMENT - 安帕门特

该系列的特点是能够给室内空间带来温暖的木质感和圆润的细节处理。设计紧凑,适合各种大小空间的放置,通过不同的单品组合,可以满足多样化的使用需求。外观简洁,功能性强,收纳方便,实用性高。同时也适合与TOKI系列搭配使用。





DINING TABLE 140 - 餐桌140

配有四个隐藏的小抽屉,方便放置刀具、文具、杂志和书籍等。桌腿之间的间距较宽,和普通的桌子相比,使用起来更宽敞。

编号 · IKSAM-06WN : 北美黑胡桃 ¥ 9,000
· IKSAM-06OK : 美国橡木 ¥ 8,000
尺寸 · W140×D80×H72cm
桌面 · 实木刨切单板 / MDF
幕板 · 实木刨切单板 / 桦木 / LVL
腿 · 实木
涂饰 · F☆☆☆☆规格聚氨酯漆



DAYBED 2.5 - 2.5人沙发床

一改以往沙发笨重的外形,紧凑的外形尺寸可以节约空间。收敛的直线条设计,舒适的座面和靠垫可以长久使用不会变形,供一人至三人灵活使用。居家和商务空间都适合使用。

编号 · IKSAM-04-01WN : 北美黑胡桃 ¥ 14,500
· IKSAM-04-01OK : 美国橡木 ¥ 13,000
尺寸 · W165×D80×H70cm
幕板 · 实木刨切单板 / LVL
腿 · 实木
布料 · 覆盖式
涂饰 · F☆☆☆☆规格聚氨酯漆



SHELF 90 - 储物架90

兼具装饰和收纳功能的架子。上半部是开放式陈列架(上下两块架板可灵活移动),中间是一列横排抽屉,方便收纳小物品,下面是带门的木架(内置4块可灵活移动的架板)。

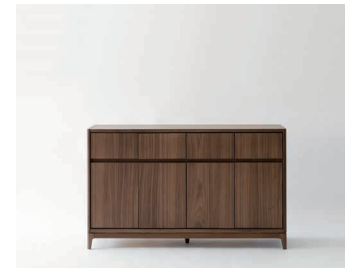
编号 · IKSAM-02WN : 北美黑胡桃 ¥ 13,500
· IKSAM-02OK : 美国橡木 ¥ 12,000
尺寸 · W91×D40×H180cm
主体 · 实木刨切单板 / MDF
内部 · 木纹胶合板 / MDF
腿 · 实木
涂饰 · F☆☆☆☆规格聚氨酯漆



CABINET 90 - 储物柜90

收纳能力出众,分割特征鲜明。除了中间那一横排的抽屉之外,右下方柜子里同样设置了抽屉,方便收纳小物品。其余柜子里均设有可移动架板。

编号 · IKSAM-01WN : 北美黑胡桃 ¥ 16,000
· IKSAM-01OK : 美国橡木 ¥ 14,000
尺寸 · W91×D40×H180cm
主体 · 实木刨切单板 / MDF
内部 · 木纹胶合板 / MDF
腿 · 实木
涂饰 · F☆☆☆☆规格聚氨酯漆



CABINET 120 - 储物柜120

上面是一层横排抽屉,下方的柜子里侧设有可移动架板。纵深和高度与TOKI WORK DESK以及CHEST DRAWER保持一致,如果搭配使用,将他们放置到一起,可以扩展桌面。

编号 · IKSAM-03WN : 北美黑胡桃 ¥ 10,000
· IKSAM-03OK : 美国橡木 ¥ 8,500
尺寸 · W120×D40×H72cm
主体 · 实木刨切单板 / MDF
内部 · 木纹胶合板 / MDF
腿 · 实木
涂饰 · F☆☆☆☆规格聚氨酯漆



TV CABINET 180 - 电视柜180

电视柜由三组抽屜柜组成。抽屜柜内置可拆卸层板,便于放置影音设备,棚板拆卸后可扩大柜内收纳空间。上层的灰色钢化玻璃既能保证柜内设备正常接收红外信号,同时也给柜体带来通透的视觉效果。

编号 · IKSAM-07-01WN : 北美黑胡桃 ¥ 11,500
· IKSAM-07-01OK : 美国橡木 ¥ 10,500
尺寸 · W178×D40×H45cm
主体 · 实木刨切单板 / 灰色钢化玻璃 / MDF
内部 · 木纹胶合板 / MDF
腿 · 实木
涂饰 · F☆☆☆☆规格聚氨酯漆



TEA TABLE 50 - 茶几50

具有多种功能的茶几。旋转90度插入沙发可延伸为沙发扶手或移动工作台,坐在沙发上作临时电脑桌面高度也恰到好处。亦可摆放在沙发旁当边几使用。与其他TEA TABLE搭配使用实现多种尺寸的规格。

编号 · IKSAM-05-03WN : 北美黑胡桃 ¥ 3,200
· IKSAM-05-03OK : 美国橡木 ¥ 2,700
尺寸 · W50×D30×H42cm
桌面 · 实木刨切单板 / MDF
幕板 · 实木
腿 · 实木
涂饰 · F☆☆☆☆规格聚氨酯漆



TEA TABLE 30 / 80 - 茶几30/80

细长型茶几,底板漂亮的木格栅上可放置收纳小篮子等。宽度与DAYBED 2.5沙发的纵深一致,放置于沙发旁可以和沙发融为一体变成方便的置物台。与其他TEA TABLE搭配使用实现多种尺寸的规格。

编号 · IKSAM-05-01WN/-02WN ¥ 2,600/¥ 3,500
北美黑胡桃
· IKSAM-05-01WN/-02OK ¥ 2,100/¥ 3,000
美国橡木
尺寸 · W30/80×D30×H42cm
桌面 · 实木刨切单板 / MDF
幕板 · 实木
腿 · 实木
涂饰 · F☆☆☆☆规格聚氨酯漆



TEA TABLE L - 茶几L

适合单独放置或搭配50 / 80茶几组合使用,底层木格栅可以放置杂志等物件,轻巧的设计方便在客厅中移动。

编号 · IKSAM-05-05WN : 北美黑胡桃 ¥ 4,800
· IKSAM-05-05OK : 美国橡木 ¥ 4,300
尺寸 · W80×D50×H42cm
桌面 · 实木刨切单板 / MDF
幕板 · 实木
腿 · 实木
涂饰 · F☆☆☆☆规格聚氨酯漆

LIGHT - 徕特

为刚刚开始独立新生活的年轻人特别设计，椅子面料有5种色彩鲜艳的颜色可选，可以用自己喜欢的颜色来点缀不大的室内空间。明亮轻快的颜色，紧凑的尺寸，除了家用以外，同样特别适合咖啡店或个性茶室等空间的使用。



DINING TABLE 125 - 餐桌125

尺寸适度的一款餐桌，亮丽的橡木桌面犹如明亮的海滩，搭配色彩丰富的餐具和美食，让每一次的用餐都成为一种享受。

编号 · IKSLT-01BC : 德国白栎 **¥ 3,900**
尺寸 · W125×D80×H72cm
桌面 · 实木
幕板 · 实木
腿 · 实木
涂饰 · F☆☆☆☆规格聚氨酯漆



ROUND TABLE 95 - 圆桌95

两把LADDER CHAIR和MINI STOOL组合一起恰到好处。直径95厘米的正圆形桌面，4人聚集在一起吃饭的时候，也不会感到拘束，日常则方便收纳放置节约空间。

编号 · IKSLT-02BC : 德国白栎 **¥ 3,500**
尺寸 · W95×D95×H72cm
桌面 · 实木
幕板 · 实木
腿 · 实木
涂饰 · F☆☆☆☆规格聚氨酯漆



LADDER CHAIR - 餐椅

纤细的曲线和彩色的座面构成的椅子。椅背的弧度曲线和桌面一样，收纳摆放的时候完全贴合。椅子轻巧结实，日常使用零压力。

编号 · IKSLT-03BC : 德国白栎 **¥ 1,700**
颜色 · BG / GN / YL / RD / SB
尺寸 · W47×D51.5×H78 / SH43cm
背板 · 实木
腿 · 实木
布料 · 覆盖式
涂饰 · F☆☆☆☆规格聚氨酯漆



BENCH 95 - 长凳95

搭配餐桌125使用的长凳。不用时可以很好地收纳在桌子下面，既美观又节省空间。单独靠墙放置的时候可以作为书架或小案几使用。

编号 · IKSLT-04BC : 德国白栎 **¥ 2,100**
尺寸 · W95×D34×H43cm
座板 · 实木
幕板 · 实木
腿 · 实木
涂饰 · F☆☆☆☆规格聚氨酯漆



MINI STOOL - 小圆凳

设计紧凑小巧，方便移动的小圆凳。不仅适合在餐桌或沙发侧边使用，日常作为花盆架使用也非常漂亮。

编号 · IKSLT-05BC : 德国白栎 **¥ 780**
尺寸 · W24.5×D24.5×H43cm
座板 · 实木
腿 · 实木
涂饰 · F☆☆☆☆规格聚氨酯漆

LANDING - 兰庭

该系列的特点为胶合板材质柔和的圆角和鲜明的细节处理，主要用于客厅。充满悬浮感的桌子仿佛在客厅中央着陆一般，因此命名为“LANDING(着陆)”。对客厅来说恰到好处的尺寸，可搭配不同大小的沙发使用。



LIVING TABLE SQ - 方形茶几

长方形茶几。不仅能搭配沙发使用，坐在地板上使用时高度也刚好。

编号 · IKSLA-01OK : 美国橡木 ¥3,500
尺寸 · W100×D50×H35cm
桌面 · 实木刨切单板 / 桦木层压胶合板
幕板 · 实木
腿 · 实木刨切单板 / 桦木层压胶合板
涂饰 · F☆☆☆☆规格聚氨酯漆



LIVING TABLE RD - 圆形茶几

圆形茶几。推荐和L型沙发搭配使用。

编号 · IKSLA-02OK : 美国橡木 ¥4,300
尺寸 · W70×D70×H35cm
桌面 · 实木刨切单板 / 桦木层压胶合板
幕板 · 实木
腿 · 实木刨切单板 / 桦木层压胶合板
涂饰 · F☆☆☆☆规格聚氨酯漆

BATON - 棒

一款圆润可爱的沙发椅。可以用在客厅、咖啡馆，或是公共空间的大厅和会客室。并列摆放的设计款式使得在不同空间里可以自由增减座位数。运用胶合板的加工特点使背部和座面形成了一个整体，呈现出一种简约的氛围。



LOUNGE CHAIR - 休闲沙发

是一款摆在那里就很容易引人注意的沙发椅。靠背和座垫均可拆卸，方便洗涤。

编号 · IKSBT-01WN : 北美黑胡桃 ¥6,800
 · IKSBT-01OK : 美国橡木 ¥6,200
尺寸 · W57.5×D58×H70.5 / SH41cm
座板 · 实木刨切单板 / 桦木层压胶合板
腿 · 实木
材质 · 覆盖式
涂饰 · F☆☆☆☆规格聚氨酯漆

HERON - 白鹭

这个系列的沙发包裹着天然优质的羽毛，可以陪伴度过美好的时光。通过减少扶手的宽度和加大坐面，使用时可以更放松和悠闲。除了使用天然的羽毛以外，特殊技术加工的海绵让长时间坐着的时候，身体也可以被很好地支撑。



SOFA 210 - 沙发210

这款沙发的座位宽敞而有余裕，即使长时间坐着也可以很放松舒服地度过。靠背和坐垫的硬度经过严密的计算，兼具柔软性和支撑性，陪伴度过舒适的安坐时光。

编号 · IKSHR-01OK : 布艺 ¥19,000
 · IKSHR-01SL : 真皮 ¥27,000
尺寸 · W210×D87×H80cm / SH43cm
幕板 · 钢
腿 · 实木 / 纯不锈钢
材质 · 覆盖式
涂饰 · F☆☆☆☆规格聚氨酯漆



FOOTSTOOL - 脚凳

尺寸和同系列210沙发相搭配，尤其适合L型的组合，也可同LANDING系列的茶几搭配使用。

编号 · IKSHR-02OK : 布艺 ¥4,800
 · IKSHR-02SL : 真皮 ¥7,000
尺寸 · W99×D66×H43cm
幕板 · 钢
腿 · 实木 / 纯不锈钢
布料 · 覆盖式
涂饰 · F☆☆☆☆规格聚氨酯漆

TOKI - 托凯

该系列希望使用者能够多场景下使用，从小孩到大人，从父母到孩子，即使跨越时间和年代，也能一直使用。考虑到将会摆放在家人团聚的客厅，我们将纵深降到了最低，只有40cm。纵深和APARTMENT系列保持一致，可以搭配使用。不会因为儿童用的家具就在材质上有所区别。相反，我们希望孩子从小就能多接触高品质的东西。





WORK DESK - 学习桌

造型紧凑,即使放置于客厅也不会太占空间。设有抽屉,可以收纳笔记本电脑。如果和同系列的其他单品搭配使用,还能扩充尺寸。两侧的黄铜挂钩也是这款书桌的一大特色。

编号 · IKSTK-02WN : 北美黑胡桃 ¥4,800
· IKSTK-02OK : 美国橡木 ¥4,200
尺寸 · W80×D40×H72cm
桌面 · 实木刨切单板 / PB
幕板 · 实木刨切单板 / PB
腿 · 实木 挂钩 · 黄铜
涂饰 · F☆☆☆☆规格聚氨酯漆



EXTENSION SHELF - 台面加长架

这款书架可以竖着放两层A4大小的文件夹。如果和同系列的WORK DESK、CHEST DRAWER搭配使用,还能将桌面长度扩大20cm。

编号 · IKSTK-07WN : 北美黑胡桃 ¥2,000
· IKSTK-07OK : 美国橡木 ¥1,800
尺寸 · W20×D40×H72cm
主体 · 实木刨切单板 / MDF
涂饰 · F☆☆☆☆规格聚氨酯漆



CHAIR - 可调高椅

这款椅子具有强大的调节功能。座面有四种高度(SH42/44.5/47.5/50.5cm),脚踏有五种高度(FH14.5/17.5/20.5/23.5/26.5cm)。座面深度与座面的高度可联动调节,适合各种身材和身高的人使用。

编号 · IKSTK-06-01WN : 北美黑胡桃 ¥3,800
· IKSTK-06-01OK : 美国橡木 ¥4,300
尺寸 · W46×D46×H75 / SH42-50.5cm
座板 · 实木刨切单板 / 桦木积层合板
背板 · 实木
腿 · 实木
涂饰 · F☆☆☆☆规格聚氨酯漆



CHEST DRAWER - 四头柜

这款抽屉柜上的黄铜小把手格外引人注目。使用者能够充分享受到黄铜特有的经年变化,越用越有味道,最下面的抽屉里可以放置A4大小的文件夹。

编号 · IKSTK-03WN : 北美黑胡桃 ¥5,200
· IKSTK-03OK : 美国橡木 ¥4,800
尺寸 · W40×D40×H72cm
桌面 · 实木刨切单板 / PB
前板 · 实木刨切单板 / PB
侧板 · 实木刨切单板 / MDF
涂饰 · F☆☆☆☆规格聚氨酯漆



EXTENSION BOARD S - 台面加长件S

专为CHEST DRAWER设计的延伸板,可以将CHEST DRAWER的纵深延长至60cm,使用起来更宽敞。

编号 · IKSTK-04WN : 北美黑胡桃 ¥720
· IKSTK-04OK : 美国橡木 ¥600
尺寸 · W40×D20×H6cm
桌面 · 实木刨切单板 / PB
幕板 · 实木刨切单板 / LVL
涂饰 · F☆☆☆☆规格聚氨酯漆



NARROW SHELF - 小书架

这款书架纵深20cm,可以放下B5大小的书籍(教科书等)。如果将它放置于WORK DESK的后面,还可以扩展DESK的桌面面积(附有连接用零件)。除了中间那块架板以外,其余架板均可移动。

编号 · IKSTK-01WN : 北美黑胡桃 ¥7,000
· IKSTK-01OK : 美国橡木 ¥6,000
尺寸 · W80×D20×H139cm
主体 · 实木刨切单板 / MDF
涂饰 · F☆☆☆☆规格聚氨酯漆



EXTENSION BOARD L - 台面加长件L

专为WORK DESK设计的延伸板,可以将WORK DESK的纵深延长至60cm,使桌面的面积更宽敞。

编号 · IKSTK-05WN : 北美黑胡桃 ¥900
· IKSTK-05OK : 美国橡木 ¥800
尺寸 · W80×D20×H6cm
桌面 · 实木刨切单板 / PB
幕板 · 实木刨切单板 / LVL
涂饰 · F☆☆☆☆规格聚氨酯漆



CHAIR CUSHION - 坐垫

配合TOKI CHAIR制作的坐垫,面料可从V系列中选择,底面采用防滑面料,保证使用时坐垫不会轻易滑动。

编号 · IKSTK-06-02 ¥350
尺寸 · W38×D38×H2cm
布料 · 覆盖式



TOKI CHAIR DESIGN STORY - 托凯可调高椅设计故事

对于有小朋友在家的学习环境,大约10年前的日本,低年级学生(小学1-3年级)在餐桌上进行,高学年(3-6年级)以后则在起居室或书房进行学习的日趋增多。此种模式的形成,是为了让小朋友能时常察觉到父母的存在,比起在儿童房独自学习更有适度的紧张感和安心感,被认为是能培养孩子集中精力的好习惯。根据调查结果显示,在餐厅或客厅学习,更有助于提升学习效果,并且在学习过程中可以获得更好的亲子沟通,因此这种模式越来越受欢迎。(有研究发现超过一半的东京大学毕业生曾有过在客厅学习的经历)。

十几年前,受到客户ACTUS公司(日本著名家居公司)的委托,需要设计一把「看似简单又能适合书桌的儿童学习用椅」,这就是TOKI CHAIR的原形。

虽然在市面上有各种各样专为小朋友学习用的椅子或桌子,但绝大多数并不符合家里的装修风格,都是大人们臆想出来夸张的造型或颜色过于鲜艳的产品,材质和耐用度也不理想,随着孩子年龄的增长,这类产品在家里就会变得孩子不愿用大人不能用。

就象孩子往往会偷穿父亲的鞋,偷偷使用母亲的口红一样,父母以为孩子喜欢孩子气的东西,但他们其实更想和大人使用同样的物品。所以设计一把可以摆脱幼稚感的椅子,就成为了这把学习椅的重要设计理念。

设计一把能陪伴孩子成长,终生爱用的学习用椅子。同时可以在书桌、餐桌甚至在客厅中无违和感使用的椅子变成了清晰的设计目标,经过反复推敲并多次打样修改后,诞生了TOKI CHAIR的原型:F-CHAIR。F-CHAIR发表至今,在日本受到用户的一致好评,作为中高端的儿童座椅来说,得到了大家非常多的支持。已经有两万多的日本小朋友坐着这把椅子进行学习,并不断成长着。

虽然F-CHAIR发布以来备受好评,但由于当初是按3至15岁小朋友体型而设计的产品,大人使用时会有少许的局促感。因此,在F-CHAIR发表之后也未曾停止研究和测试,致力于开发出「既适合小朋友也适合大人的舒适座椅」,经过不断进行改良之后。于2016年在中国推出了改良后的TOKI CHAIR。在它极其简单的外观下,却暗藏玄机。座椅面的高度和深度可以进行4段联动调节,将座椅面调整至最低位置时,就变成符合大人体型的座椅了。设计上的另一大亮点就是倾斜度刚刚好的扶手,高龄使用者在起身时,方便两手支撑借力起身,增加了功能性和安全性。

TOKI CHAIR没有传统儿童用家具的第一印象。但纵观细节,您一定能感受得到对小朋友方方面面的关注和考虑。在实际加工中所有的边角都进行了磨圆加工,没有一处锐角存在。

ARNE - 阿纳

深具平衡美学的造型、轻巧明快的设计符合现代儿童房间的需求，恰到好处的圆弧设计，实用且充满设计感。着眼于整体空间的设计让该系列的每根线条都能互相呼应，小空间也可以有很强的设计美感。每件单品都充分考虑了功能性和美感，可以一直伴随孩子的成长会越来越喜欢。





STUDY DESK - 学习桌

一款兼具平衡美学的小书桌，前面的桌腿和地面形成漂亮的夹角，轻巧灵动的比例让书桌看起来不会笨重。抽屉内部可灵活组合的隔断方便收纳各种学习用品、笔记本电脑或文件也能轻松地收纳在桌面。

编号 · IKSAR-01OK : 美国橡木 ¥6,500
尺寸 · W110×D56×H73cm
桌面 · 实木
幕板 · 实木
内部 · 实木
腿 · 实木
涂饰 · F☆☆☆☆规格聚氨酯漆

DESK WAGON - 带轮活动柜

活动柜配有小脚轮方便移动。放在学习桌边上可以增加置物台面，收纳在桌面下则可节约空间。最下面的大抽屉可以方便地收纳A4尺寸的文件夹。

编号 · IKSAR-02OK : 美国橡木 ¥4,200
尺寸 · W34×D49×H62.5cm
桌面 · 实木
侧板 · 实木
内部 · 实木
涂饰 · F☆☆☆☆规格聚氨酯漆



DESK SHELF S - 桌面小书架S

配合学习桌使用的桌面小书架，根据使用习惯可以在桌面的两端任意放置。如果想保证桌面的纵深，也可固定在桌面的左右两端。插入式活动实木书夹方便书籍灵活摆放。

编号 · IKSAR-04OK : 美国橡木 ¥1,800
尺寸 · W60×D21×H27cm
架板 · 实木
侧板 · 实木
幕板 · 实木
涂饰 · F☆☆☆☆规格聚氨酯漆

DESK SHELF L - 桌面小书架L

配合学习桌使用的桌面书架，架子板悬空离桌面5.5cm，可以收纳笔记本电脑或学习书籍，背板有开孔方便线缆穿过。插入式活动实木书夹方便书籍灵活摆放。

编号 · IKSAR-05OK : 美国橡木 ¥2,600
尺寸 · W110×D21×H27cm
架板 · 实木
侧板 · 实木
幕板 · 实木
涂饰 · F☆☆☆☆规格聚氨酯漆

DESK CHAIR - 学习椅

椅子具有强大的调节功能。座面有四种高度，脚踏有五种高度，可以自由调节，适合各年龄段使用。设计成圆形的实木框架漂亮且手感特别好，轻量设计方便日常移动。也适合在儿童房和餐厅或客厅使用。

编号 · IKSAR-03OK : 美国橡木 ¥3,400
尺寸 · W45.5×D48×H76 / SH42-50.5cm
本体 · 实木
座板 · 实木刨切单板 / 桦木层压胶合板
涂饰 · F☆☆☆☆规格聚氨酯漆



WARDROBE - 衣柜

特别从日本采购的五金件，让三开门可以像双开门一样轻松打开，在狭小的空间也可以门全开，让整理和收纳都变得非常容易。衣柜两块活动层板都自带挂衣杆，方便悬挂不同大小的衣服。

编号 · IKSAR-08OK : 美国橡木 ¥19,000
尺寸 · W100×D56×H200cm
本体 · 实木
前板 · 实木
内部 · 实木
腿 · 实木
涂饰 · F☆☆☆☆规格聚氨酯漆

BED 122 - 床122

倾斜设计的床靠背，可以很舒适地靠在床上休息。床的设计整体感非常强，逐渐变细的床腿和靠背，让整张床显得非常轻巧而不笨重，底部离地设计能确保机器人吸尘器工作。

编号 · IKSAR-06OK : 美国橡木 ¥12,000
尺寸 · W122×D210×H88cm
床 · 实木
床 · 实木
床 · 实木
床 · 实木
涂饰 · F☆☆☆☆规格聚氨酯漆

NIGHT STAND - 床头柜

收纳睡觉前使用的小物件和书本，抽屉可以方便放置小物品。紧凑尺寸的设计方便在小房间放置。和同系列家具搭配使用，可以让小空间有非常好的整体感。

编号 · IKSAR-07OK : 美国橡木 ¥1,800
尺寸 · W40×D32×H42cm
桌面 · 实木
幕板 · 实木
内部 · 实木
腿 · 实木
涂饰 · F☆☆☆☆规格聚氨酯漆

NORM - 阿诺

兼具外形与实用性的一款儿童家具系列。轻便、容易搬运，桌子和椅子都可以叠放，因此除了家庭使用以外，也非常适合幼儿园等场所。通过使用这款产品，让小朋友们从小接触到好的设计和质感，在陪伴他们成长的同时也培养他们的审美。



TABLE # 2 - 儿童小方桌#2

根据日本工业规格尺寸设计的一款儿童桌，适合身高117-130厘米的儿童使用。没有一般桌子常见的直角，圆润的桌角设计让使用更安全。这款桌子可以叠放，最多可叠放5张。

编号 · IKSNM-02BC : 德国白桦 ¥2,200
颜色 · NL / WT / DG
尺寸 · W70.5×D45.5×H55cm
桌面 · 实木刨切单板 / 桦木层压胶合板 / 亚麻油毡
腿 · 实木
涂饰 · F☆☆☆☆规格聚氨酯漆



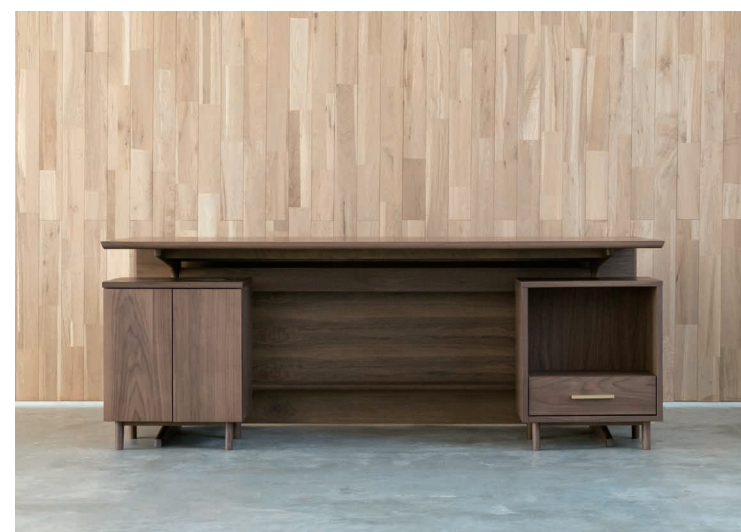
CHAIR # 2 - 儿童折叠椅#2

考虑到需要经常搬动，因此在确保设计感的基础上尽可能地减轻了椅子的重量。是一款基础的、具有平衡感的儿童椅，可以胜任不同场地和空间的需求。

编号 · IKSNM-01BC : 德国白桦 ¥1,100
尺寸 · W35×D35×H55 / SH30cm
背板 · 实木刨切单板 / 桦木层压胶合板
座板 · 实木刨切单板 / 桦木层压胶合板
腿 · 实木
涂饰 · F☆☆☆☆规格聚氨酯漆

LINDO - 標度

LINDO是葡萄牙语中的“美丽”的意思，硬朗造型的办公班台系列。在桌面和矮柜的背面均巧妙地设计了线材和插座的收纳空间，帮助保持桌面整洁状态。除适合在办公室使用外，在家里的书房中同样非常合适。



DESK 150 / 200 - 大班台150/200

看似浑然一体的办公桌，桌面和立板间可以巧妙的穿过各种线缆，桌子底下的收纳槽设置了特殊的铰链，方便收纳和使用，创新的U字形桌腿设置，方便矮柜隐藏式放置。

编号 · IKSLD-01WN : 北美黑胡桃 ¥ 17,800 / ¥ 19,800
· IKSLD-01OK : 美国橡木 ¥ 14,800 / ¥ 16,800
尺寸 · W200 × D75 × H75cm
桌面 · 实木 / 实木刨切单板 / MDF
背面 · 实木刨切单板 / MDF
腿 · 实木
涂饰 · F☆☆☆☆规格聚氨酯漆

SIDE SHELF - 班台矮架

敞开式的开口设计方便直接放置文件夹，背板后有电源插座的收纳空间，柜面小开口方便电源线缆穿过，美观但不影响使用，巧妙的设计方便放置电水壶在办公桌侧边使用。

编号 · IKSLD-02WN : 北美黑胡桃 ¥ 3,500
· IKSLD-02OK : 美国橡木 ¥ 3,200
尺寸 · W50 × D40 × H60.5cm
主体 · 实木刨切单板 / PB
腿 · 实木
拉手 · 纯黄铜
涂饰 · F☆☆☆☆规格聚氨酯漆

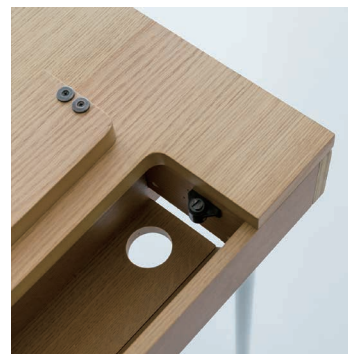
SIDE CABINET - 班台矮柜

主要用于收纳文件或办公用的小物件。碰触式开门方式保证造型美观但方便使用，可根据空间大小多个组合使用。

编号 · IKSLD-03WN : 北美黑胡桃 ¥ 3,500
· IKSLD-03OK : 美国橡木 ¥ 3,200
尺寸 · W50 × D40 × H60.5cm
主体 · 实木刨切单板 / PB
腿 · 实木
涂饰 · F☆☆☆☆规格聚氨酯漆

MOLN - 云

MOLN, 瑞典语中“云”的意思, 符合互联网时代的办公环境。尤其适合小型的工作室和SOHO空间使用, 金属桌腿和木质桌面的组合, 在空间感上实现无压力, 巧妙设计了插座和线材的收纳, 可以保证办公环境整洁。



WORK DESK - 办公桌

细长的金属脚设计, 保证办公桌下腿部的空间。看似纤薄的桌面巧妙地设计了抽屉和背部电线线的收纳空间, 造型简洁却能很好地满足各种使用要求。

编号 · IKSML-01WN : 北美黑胡桃 ¥8,000
· IKSML-01OK : 美国橡木 ¥7,000
尺寸 · W120×D60×H75cm
桌面 · 实木刨切单板 / PB
幕板 · 实木 / 实木刨切单板 / LVL
腿 · 铁管
涂饰 · F☆☆☆☆规格聚氨酯漆



DESK WAGON - 三头柜

配有小脚轮的三斗柜方便移动。放在桌子边上可以增加置物台面, 收纳在桌面下则可节约空间。抽屉内部可移动式的隔断方便放置办公小物品。

编号 · IKSML-02WN : 北美黑胡桃 ¥4,000
· IKSML-02OK : 美国橡木 ¥3,500
尺寸 · W35×D45×H61cm
桌面 · 实木刨切单板 / PB
前板 · 实木 / 实木刨切单板 / PB
侧板 · 实木刨切单板 / PB
涂饰 · F☆☆☆☆规格聚氨酯漆



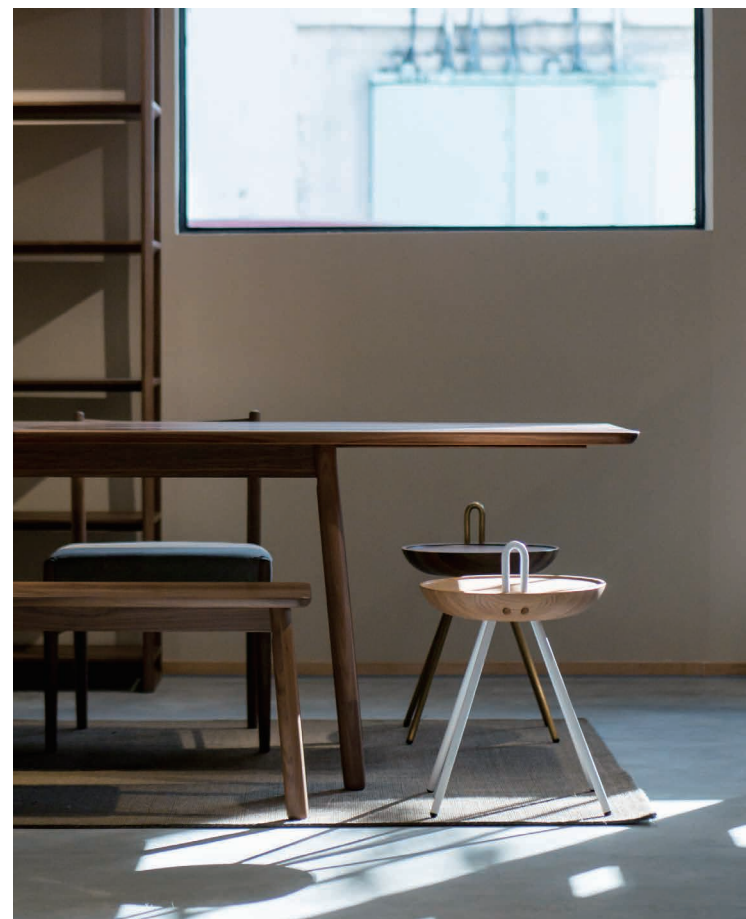
SHELF 80 - 文件柜80

这款书架可以容纳大量A4尺寸的文件。大面积的木质表面, 可以缓和办公空间沉闷的氛围。同样适合家庭的书房中使用。

编号 · IKSML-03WN : 北美黑胡桃 ¥9,800
· IKSML-03OK : 美国橡木 ¥9,000
尺寸 · W80×D33×H195cm
主体 · 实木 / 实木刨切单板 / MDF
涂饰 · F☆☆☆☆规格聚氨酯漆

KANTO - 凯恩托

用一块厚重的纯木切削成有雕塑感的单品。KANTO在芬兰语中是“搬运”的意思, 和这款作品的设计重点“把手”相呼应。设计理念是“放置于家中的实用雕塑”。它将成为餐厅、玄关等场所的重要装饰元素。



ROUND STOOL - 圆凳

完美的造型比例, 座面平坦, 放置于沙发旁可当side table使用, 它更是一个超级舒适的圆凳。有多种颜色可供选择, 同时适合在餐饮店里长久使用。

编号 · IKSKT-01WN : 北美黑胡桃 ¥3,800
· IKSKT-01OK : 美国橡木 ¥3,200
颜色 · WT / GY / GD
尺寸 · W36×D39.5×H52.5 / SH43cm
座板 · 实木
把手 · 纯铁 / 纯不锈钢
腿 · 纯铁 / 纯不锈钢
涂饰 · F☆☆☆☆规格聚氨酯漆



STICK BENCH - 棒凳

实木切削的造型, 凳面尺寸看似不大却很厚实, 有足够的安全感, 小尺寸设计可以放置在空间的任何地方, 稳固的造型临时当登高的垫脚使用也很安全。

编号 · IKSKT-02WN : 北美黑胡桃 ¥4,500
· IKSKT-02OK : 美国橡木 ¥3,600
颜色 · WT / GY / GD
尺寸 · W100×D27×H52.5 / SH43cm
座板 · 实木
把手 · 纯铁 / 纯不锈钢
腿 · 实木
涂饰 · F☆☆☆☆规格聚氨酯漆



BAR STOOL - 吧凳

造型优美的细长腿却很结实, 与厚实的圆座板产生强烈对比。适合在厨房吧台或餐饮店的吧台使用。

编号 · IKSKT-03WN : 北美黑胡桃 ¥5,000
· IKSKT-03OK : 美国橡木 ¥4,500
颜色 · WT / GY / GD
尺寸 · W39×D39×H76.5 / SH70cm
座板 · 实木
把手 · 纯铁 / 纯不锈钢
腿 · 纯铁 / 纯不锈钢
涂饰 · F☆☆☆☆规格聚氨酯漆

KAMOME - 海鸥

它的日语名字是KAMOME，就是“海鸥”的意思。造型亦如飞翔的海鸥，轻盈而不失强度，适合居家、办公及商业空间的使用，由高精度3D成型技术制造而成，保证强度的同时不会因为弯曲木的切削造成材料的巨大浪费。



STOOL - 鸥翼凳

设计感非常强，凳子的造型和色彩适合在日常生活和咖啡馆等空间中使用。在人数多时占用的空间小，叠放可以方便日常放置。

编号 · IKSKM-01BC : 德国白栎 ¥1,200
 颜色 · NL / CG / DG / LB
 尺寸 · W44×D39×H44.5cm
 座板 · 实木刨切单板 / 桦木积层合板
 腿 · 实木刨切单板 / 桦木积层合板
 涂饰 · F☆☆☆☆规格聚氨酯漆

YUE - 悦

这款陈列架主要用来摆放使用者最喜爱的收藏珍品。外观简洁，不会抢占陈列物的风头，是很好的陪衬。将它放置于室内，摆上几件您心爱的收藏品，顿时就会有一种置身于画廊中的满足感。YUE这个名字取自汉语中的“悦”，希望使用者能够通过陈列心爱的物品而心生愉悦，同时还能取悦前来造访的客人们。



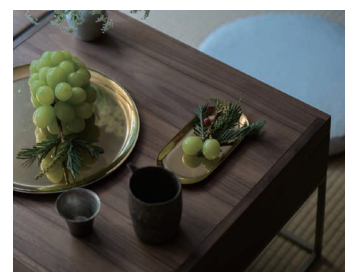
SHELF 90 - 装饰架90

因为每一条边都是斜着削的，所以在光的照射下会有非常漂亮的光影效果，这是本款书架的一大特色。如果和书立搭配，还能当书架使用。

编号 · IKSYE-01WN : 北美黑胡桃 ¥13,000
 · IKSYE-01OK : 美国橡木 ¥11,000
 尺寸 · W90×D35×H190cm
 架板 · 实木 / 实木刨切单板 / MDF
 腿 · 实木
 涂饰 · F☆☆☆☆规格聚氨酯漆

TAMU - 坛

设计灵感来自于日本传统的生活方式，选择日本传统的蔺草，纯天然的蔺草手感好材质感强，同时有调节室温与吸除甲醛的功能，随着使用经年的变化蔺草会越来越有味道。该系列产品完全适合现代生活方式使用，可搭配榻榻米和室使用。



TWILIGHT - 黎明

丰富的立面造型有很好的光影效果，略显夸张的高脚设计也是该系列的特点，边角都进行了独特倒角设计让手触摸时有很好的舒适感，会让人越用越喜欢。



CHAIR - 新月椅

搭配梳妆台使用的椅子，轻巧亮丽的造型，方便移动。纤细的线条造型，不会给空间带来任何压迫感，为了在保证在化妆时座面不会变形，底部增加了薄的聚氨酯板来保证座面的支撑力。

编号 · IKSTL-02WN : 北美黑胡桃 ¥3,500
 · IKSTL-02OK : 美国橡木 ¥3,200
 尺寸 · W36×D41×H64 / SH42cm
 背板 · 实木
 腿 · 实木
 布料 · 涤纶100%
 涂饰 · F☆☆☆☆规格聚氨酯漆



BENCH TYPE I - 榻榻米长凳I

BENCH TYPE I和TYPE II比起来形状更紧凑，更适合与餐桌搭配使用。木质直线框架与榻榻米的组合，散发出时尚的气质。

编号 · IKSTM-01WN : 北美黑胡桃 ¥6,000
 · IKSTM-01OK : 美国橡木 ¥5,500
 尺寸 · W125×D38×H43cm
 主体 · 实木
 座面 · 天然灯芯草(榻榻米) / 软质纤维板 / 聚氨酯泡沫
 涂饰 · F☆☆☆☆规格聚氨酯漆



BENCH TYPE II - 榻榻米长凳II

BENCH TYPE II 比较宽敞，适合单独使用。为了更好地发挥茶座的功能，设计的时候特意加宽了座面两侧的木头部分，便于放置茶杯和小碟子。

编号 · IKSTM-02WN : 北美黑胡桃 ¥7,200
 · IKSTM-02OK : 美国橡木 ¥6,600
 尺寸 · W165×D46.5×H40cm
 主体 · 实木
 座面 · 天然灯芯草(榻榻米) / 软质纤维板 / 聚氨酯泡沫
 涂饰 · F☆☆☆☆规格聚氨酯漆



BOX TABLE - 收纳茶几

具有茶具和点心收纳功能的BOX TABLE，适合在飘窗或日式茶室和榻榻米上使用，盖子反面可以作为托盘盛放茶具或小物品等。

编号 · IKSTM-03WN : 北美黑胡桃 ¥4,600
 · IKSTM-03OK : 美国橡木 ¥3,800
 尺寸 · W50×D50×H32cm
 主体 · 实木
 桌面 · 实木刨切单板 / MDF
 腿 · 纯铁 / 纯不锈钢
 涂饰 · F☆☆☆☆规格聚氨酯漆

PRIMA - 普丽玛

为了孩子第一个专用家具而设计的，可爱的造型可以让孩子长时间的喜欢，不特定的用途，除可以作为凳子使用外，同样可当成儿童小桌板或垫脚用的梯子。为了防止孩子坐或站在上面时容易跌倒，支撑脚被特意设计在最外侧，确保不易倾覆。使用轻质实木制造方便小孩子自己搬动。



STOOL S - 儿童凳S

小孩子一个人也能轻松搬动的小凳子。可以和大人一起围坐在客厅中或阳台上，防倾倒设计日常当做小梯子也非常安全。

编号 · IKSPM-01WN : 北美黑胡桃 ¥1,800
· IKSPM-01OK : 美国橡木 ¥1,500
尺寸 · W32×D24×H25 / SH21cm
座板 · 实木
幕板 · 实木
腿 · 实木
涂饰 · F☆☆☆☆规格聚氨酯漆



STOOL L - 儿童凳L

STOOL L的尺寸大人也能舒适地坐着，可与S型号的凳子的搭配使用。窄凳面尺寸任何场所都很适合，要取高处的东西时作为垫高使用也非常方便。

编号 · IKSPM-02WN : 北美黑胡桃 ¥2,100
· IKSPM-02WN : 美国橡木 ¥1,800
尺寸 · W42×D26×H35 / SH31cm
座板 · 实木
幕板 · 实木
腿 · 实木
涂饰 · F☆☆☆☆规格聚氨酯漆

ARTIST - 艺术家

一款为了优秀的美术作品和重要回忆的照片而诞生的艺术画框系列。并没有引人注目的装饰，虽然很简单，但立体感很强又不吸引视线。背板的巧妙设计可以直接悬挂在墙面上，墙面和框架之间紧密贴合不会产生缝隙也是一大亮点。



ART FRAME 60X40 / 90X60 - 相框60X40/90X60

看似简单的锥形线造型，放置艺术画或值得回忆的照片，成为室内墙面装饰的重要点缀。

编号 · IKSAT-01-01WN / -02WN ¥950/¥1,300
北美黑胡桃
· IKSAT-01-01OK / -02OK ¥850/¥1,250
美国橡木
尺寸 · W62.2 / 92.2×D3×H42.2 / 62.2cm
外框 · 实木
面板 · 有机玻璃
背板 · MDF
涂饰 · F☆☆☆☆规格聚氨酯漆



MIRROR 60X40 / 90X60 - 镜子60X40/90X60

这是一个被直线边框包围的镜子。镜子除了实用性以外，也有增加空间深度的效果。

编号 · IKSAT-02-01WN / -02WN ¥1,050/¥1,450
北美黑胡桃
· IKSAT-02-01OK / -02OK ¥950/¥1,350
美国橡木
尺寸 · W62.2 / 92.2×D3×H42.2 / 62.2cm
外框 · 实木
面板 · 镜子
背板 · MDF
涂饰 · F☆☆☆☆规格聚氨酯漆

ANTEN - 安庭

花盆边缘非常薄且线条感强，具有雕塑美的水泥花盆。除了在室内窗台和柜子上的使用以外，在室外和阳台上组合排列，可以形成丰富的绿色背景。冰冷粗糙的水泥实现高精度且有温度的制造，难度非常大，经过反复测试并打样，采用CNC金属模具制作终于得以实现。巧妙的底部排水坡度看似平整但不积水，可以保证绿植的健康成活。



PLANTER 50F - 花盆50F

花盆边缘非常薄且线条感强，雕塑般的水泥花盆。除可以在室内窗台和柜子上的放置外，在室外和阳台上排列，形成丰富的绿色背景。光滑的表面处理让触感非常温润。巧妙的底部排水设计也极具人性化。

编号 · IKSAN-01F : 水泥 ¥700
表面 · 细腻
尺寸 · W50×D14.5×H17cm
主体 · 水泥



PLANTER 50C - 花盆50C

花盆边缘非常薄的边缘，雕塑般的水泥花盆。表面气孔的设计灵感来源于月球表面的印象，气孔的保留让花盆本身具有非常好的质感。巧妙的底部排水设计也极具人性化。

编号 · IKSAN-01C : 水泥 ¥700
表面 · 气孔
尺寸 · W50×D14.5×H17cm
主体 · 水泥

MATERIAL

FABRIC - 布料

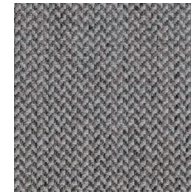
所有的布料均为IKASAS精心挑选，具有质感、雅致且适合日常使用。SUIPPPO(索依普)系列的扶手椅、餐椅及坐垫使用V系列的布料，SUIPPPO(索依普)沙发和APARTMENT(安帕门特) 2.5人沙发床则选用了S系列的布料。

IKASAS的沙发、椅子均可自由更换靠垫套和坐垫套，随心变换颜色，为您的日常生活增加一些愉悦的小变化。

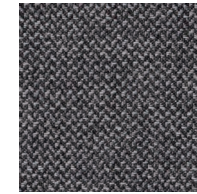
V-series

这款布料不论是看起来还是摸起来都很有温暖感，同时也不失利落。纤细的纺织和色调可以为居家空间带来舒适的日常感受。

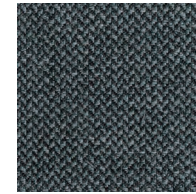
涤纶 · 93%
棉花 · 5%
尼龙 · 2%



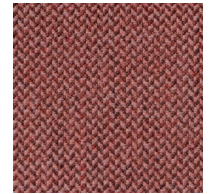
V06



V64



V39

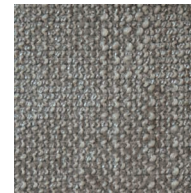


V11

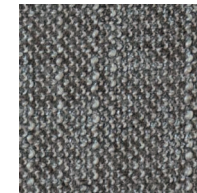
S-series

这款布料较为厚实，又具有柔软的触感和亲肤感。采用的织法则让布料带有立体感，沙发也因此更显质感。

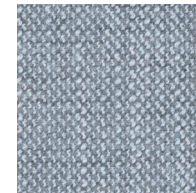
涤纶 · 100%



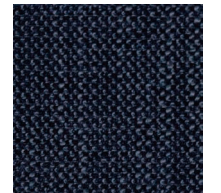
S63



S25



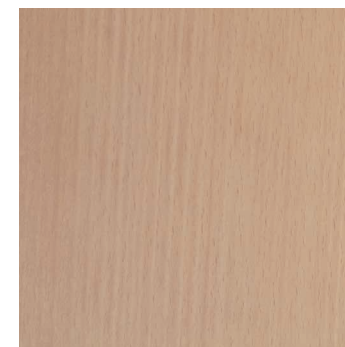
S33



S12

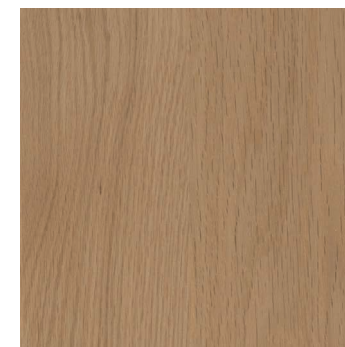
WOOD - 木材

IKASAS的家具使用的木材主要为榉木、橡木和胡桃木三类。同一种树木虽然在世界各地都会种植，但产地不同，品质也会不同。IKASAS严格挑选产地，把控木材的品质，让使用者在日常使用中更好地感受材质的美感。



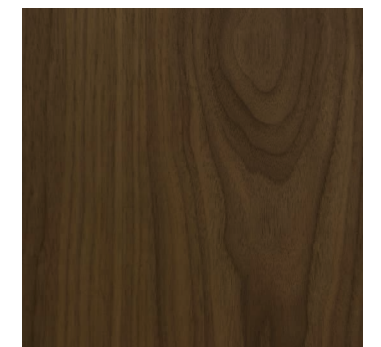
WHITE BEECH - 白榉木

白榉木的木纹细腻淡雅，在欧洲自古以来常用作家具、内装和玩具的材料。木材的颜色浅而明亮、干净，也没有多余的气味，因此也常被用来制作食器。白榉木还具有硬度强、韧性好的特点，在承重和抗压方面非常突出。用白榉木制作出的家具，特别适合现代、自然的室内风格。IKASAS使用的白榉木为欧洲进口。



OAK - 橡木

橡木是一种在世界范围内广为使用的木材，除了家具以外，还被用来制作红酒和威士忌的酒桶、地板、船只等，用途广泛。橡木质重且硬，而且具有良好的韧性，适合加工。纹理疏密有致，具有比较鲜明的山形木纹，表面触摸起来有着良好的质感。IKASAS使用的为北美产橡木。



WALNUT - 黑胡桃

胡桃木的气质优雅，表面纹理细腻，体现了一种木材的「高级感」。在性能上，胡桃木具有良好的耐久性和稳定性，因此经常被用来制作钢琴等乐器，以及建筑的内装材料和工艺品等。长时间的使用过程中，木材的色泽会愈发饱满而深沉，家具也因此更有厚重感。胡桃木和柚木、桃花心木是世界上使用最广的三大名贵木材，而IKASAS的家具使用的是胡桃木中质量上乘的美国爱荷华州产黑胡桃木。



关于工厂和品质

IKASAS的大多数家具都是在大连的合作工厂里生产的，这些工厂均为日本独资，有30年以上的历史。工厂里有常驻的日本员工进行严格的品质管理，同时对当地员工进行指导和培训。在充分贯彻日本制造精神的基础上，生产出符合日本品质的产品，为很多人的生活尽了一份力量。

为了提高产品的品质与质感，IKASAS从世界各地精选原材料。这些材料的原产地分布广泛，包括北美(天然木纯木、突板)、日本(粘合剂)、新西兰(MDF)、中国(涂料、五金等，主要为日企生产)，通过适材适用，以及长年合作培养的信赖关系与技术支持，IKASAS的家具由此诞生。

关于产品标示的说明

产品名	DINING TABLE EX	
关于产品的个别说明	安装了桌面伸长功能的伸长型桌子。可以将单侧桌面大幅延长，提供足够的空间。即使增加两把椅子也没问题。最多可供8人一起使用。直角设计让桌子紧挨墙壁放置时也能很好地贴合。	
产品编号	编号 · IKSSP-03WN : 北美黑胡桃 · IKSSP-03OK : 美国橡木	主要原材料和颜色
各个部位的原材料说明	尺寸 · W135-188×D82×H72cm 桌面 · 实木刨切单板·MDF 幕板 · 实木刨切单板·实木 腿 · 实木 涂装 · F☆☆☆☆规格聚氨酯漆	组成产品的原材料

关于健康和环保

涂料和粘合剂，我们都尽最大的可能选用达到F☆☆☆☆标准的材料。
家具合板、MDF和PB等基础原材料符合E0及以上标准，最大限度地减少甲醛含量。
各种原材料都通过了检测机构的安全测试，请放心购买和使用。

从设计、生产到运输，品牌始终坚持环保理念。比如在包装和运输保护上，尽可能减少使用木框架或简易木条而选择可再生的蜂窝纸板，使用蜂窝纸板的另一个好处是不需要借助任何工具就可以方便打开。



关于保养和使用

放置家具时，请避开阳光直射处及空调附近，也请勿在温差大、湿度高的场所使用。
请置于地面平坦处。如放置不当，有造成产品劣化和变形的风险。

在使用过程中，可能会出现螺丝钉松动情况，请定期确认零部件的松紧情况。如有松动，请重新拧紧，以防发生产品破损或受伤的情况。

如果家具木头的部分沾染了污渍或水渍，请立即用柔软的干布进行擦拭。如污渍较明显，请用温水兑中性洗涤剂稀释后，将柔软的抹布浸湿、拧干再擦拭污渍。擦完后再用清水擦一遍，最后务必用干布擦干。

在组装家具时，为防止对家具和地板造成损伤，请在地上铺一张毛毯或地毯。

关于家具的使用，请仔细阅读商品说明，正确安全地使用家具。

关于保修

产品的保修期为购买之日起一年。保修期间，由于产品本身的质量问题造成的破损，均可进行免费修理。保修期以外的修理需要收取相应的费用。

以下情况不属于保修范围：

- 经年使用过程中自然产生或人为造成的消耗、污渍、损伤等
- 阳光直射、空调的使用、墙面材料的化学物质等造成的变形、变色
- 交货后在移动和搬运过程中造成的故障和破损

收货之后请立即检查商品。如商品有破损或缺失，请于七日之内联系购买的店铺。逾期将不受理，敬请留意。

下单之后，由于顾客个人原因造成的订单内容变更或取消，恕不受理，敬请理解。

请仔细阅读商品使用说明书，并妥善保管。

关于商品目录上刊登的产品

商品目录中的产品，其设计、样式以及颜色有可能变更，也有停止销售或贩卖的可能。
不同销售国家式样可能有所不同。

汇率和原材料价格变动可能导致商品价格变动，望周知。

库存不足时，因需要从海外进口或生产，交货期可能会延长。

目录册中刊登的商品照片颜色与实物可能会有差异。

此外，由于我们使用的是天然原材料，所以每一件产品的色泽和木纹都会存在些许差异。



中国公司

公司：一潇创意设计(上海)有限公司
地址：上海市嘉定区真南路4233弄132号
电话：021-39521385
邮件：info@ikasas.jp
网站：http://ikasas.cn

展厅：IKASAS LIFESTYLE STORE
地址：上海市静安区南京西路1038号
梅龙镇伊势丹商场5楼
电话：18964327385



日本公司

公司：株式会社IKASAS DESIGN
地址：日本神奈川県横浜市中区北仲通5-57-2 KITANAKA BRICK&WHITE BRICK South 3F
电话：+81-45-211-6030
邮件：info@ikasas.jp
网站：http://ikasas.jp

